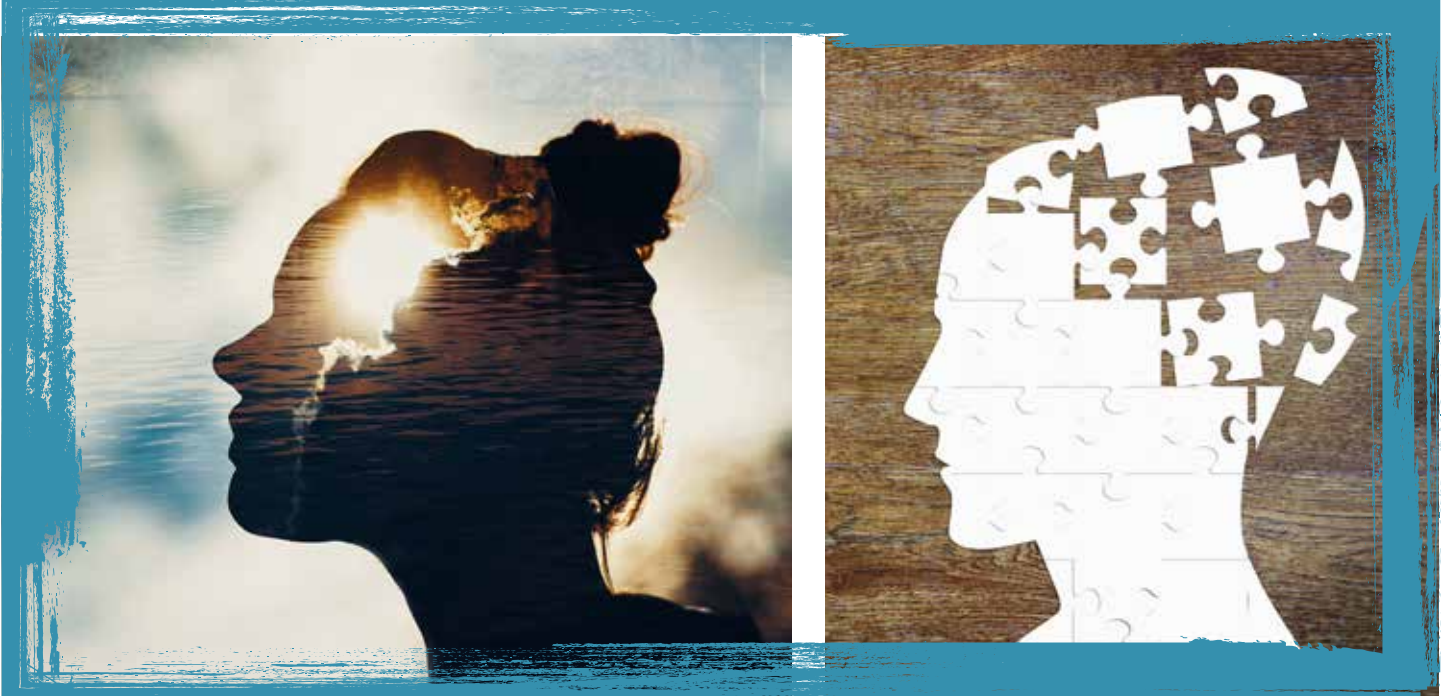


UYGULAMALI PSİKOLOJİ YÜKSEK LİSANS PROGRAMI

(Tezsiz)



Bilimsel gelişmelerin artışıyla birlikte, bilim alanlarının iş birliklerinin önemi artmaya başlamıştır. Bağımsız olarak çalışmalarını artıran bilim dalları, kendi aralarındaki iş birliklerinin artışıyla bilimsel ilerlemeye yeni bir hız kazandırmışlar, özellikle de tüm bilim alanlarını evreni ama onun da merkezinde olan insanı anlamaya, anlam katmaya çalışmakta, bu sebepten de çoğu bilim dalı insanı ve daha da özünde psikoloji ve nörobilimi iş birliklerinin merkezine koymaktadırlar. Özellikle ekonomi, pazarlama, insan kaynakları, endüstri, örgütsel yönetim, öğretmenlik gibi bilim dalları ve sanatın yanında fizik, kimya, biyoloji gibi bilim dalları da hem psikolojiden etkilenmekte, hem de psikolojiyi etkilemektedir. İşte bu sebepten dolayı psikoloji bilimi, kendisini, çevresini, mesleğini daha iyi anlamak ve daha iyi yaşantılamak isteyen bireyler için vazgeçilmez bir alan olmuş ve zaman içerisinde de önemini artırarak temel bir bilim dalı olmaya devam edecektir. Türkiye'nin ilk tematik üniversitesi unvanını elinde bulunduran Üsküdar Üniversitesi bu amaç doğrultusunda birçok bilim dalına entegre edilebilecek, temel oluşturabilecek bir eğitim müfredatını öğrencilerine sunabildiği Uygulamalı Psikoloji Yüksek Lisansı kurulduğu günden beri sunmaya devam etmektedir.

Amacı

Psikoloji mezunlarının profesyonel meslek yaşamlarında karşılaşılabilecekleri psikolojik sorunlara yönelik uygulamalı dersleri içermektedir. Program, gelişim psikolojisi, endüstri psikolojisi, eğitim psikolojisi, klinik psikoloji alt alanlarına yönelik dersleri destekleyecek, seçmeli konuları içeren yan alan derslerini ve öğrencilerin istatistik, araştırma yöntemleri ve test geliştirmede uzmanlaşma-

larını sağlayacak ders ve uygulamaları kapsamaktadır.

Bugünün ve geleceğin meslekleri arasında önemli bir konuma sahip olan psikoloji mezunlarının çalışma alanları oldukça geniştir. Kendini geliştirmek ve bir konuda uzmanlaşmak isteyen adayların yüksek lisans yapmaları iş bulma olanaklarını genişletecektir.

Uygulamalı Psikoloji Yüksek Lisans Programını:

- Lisans eğitimi, Psikoloji ve Rehberlik ve Psikolojik Danışmanlık alanlarında tamamlamış olanlar,
- Tüm özel ve kamu kuruluşlarında (hastaneler, psikiyatri klinikleri, mahkemeler, okullar, üniversiteler, halk sağlığı merkezleri, cezaevleri vb.) Psikoloji Yüksek Lisans mezunu olarak çalışmak isteyenler,
- Akademik kariyer yapmak isteyenler tercih edebilirler.

Hedefi

- Uzmanlaştığı alanla ilgili bakış açısını geliştirmek üzere disiplinler arası etkileşimin gerekliliğini kavraması
- Uzmanlaştığı alanda özgün bir soruyu cevaplamak üzere bir araştırma planlayıp yürütebilmesi
- Bilimsel nitelikli bir rapor yazabilmesi ve sözlü olarak sunabilmesi
- Uzmanlığını kazandığı alanın mesleki yeterlilik ve sınırlarının bilincinde olması
- Uzmanlaştığı alanın test, değerlendirme vb. teknik ve yöntemlerini kullanması
- Uzmanlaştığı alanın etik kurallarına uygun davranması ve etik ihlallere karşı duyarlı davranması amaçlanmaktadır.

YÜKSEK LİSANS DERS PROGRAMI

(Tezsiz)

1. YARIYIL						
Kod	Ders Adı	TÜR	T	U	K	AKTS
SOB501	BİLİMSEL ARAŞTIRMA TEKNİKLERİ VE AKADEMİK ETİK İLERİ PSİKOPATOLOJİ (Çocuk-Ergen-Yetişkin)	Z	3	0	3	6
PSK502	İLİLERİ PSİKOPATOLOJİ (Çocuk-Ergen-Yetişkin)	Z	3	0	3	6
PSK 562	POZİTİF PSİKOLOJİ	Z	3	0	3	6
PSK509	AİLE VE ÇİFT TERAPİSİ	S	3	0	3	6
PSU501	PSİKOEĞİTİM TEKNİKLERİ	S	3	0	3	6
Toplam	Dönemde alınması gereken asgari kredi - AKTS					30

2. YARIYIL						
Kod	Ders Adı	TÜR	T	U	K	AKTS
PSK505	DAVRANIŞIN PSİKOFİZYOLOJİK TEMELLERİ	Z	3	0	3	6
PSU502	İLİLERİ GÖZLEM VE GÖRÜŞME TEKNİKLERİ	Z	3	0	3	6
PSU504	PSİKOLOJİK TEST VE ÖLÇEKLER	Z	3	0	3	6
PSU506	UYGULAMALI PSİKOLOJİDE GÜNCEL KONULAR (SPOR, SAĞLIK VE ADLİ PSİKOLOJİ)	Z	3	0	3	6
PSK 563	KİŞİLERARASI DANIŞMANLIK	S	3	0	3	6
		S	3	0	3	6
Toplam	Dönemde alınması gereken asgari kredi-AKTS					30

3. YARIYIL						
Kod	Ders Adı	TÜR	T	U	K	AKTS
PSU503	PROJE ÇALIŞMASI	Z	0	0	0	30
Tezli program için alınan toplam AKTS					Toplam	90

BİLİMSEL HAZIRLIK 1. YARIYIL						
Kod	Ders Adı	TÜR	T	U	K	AKTS
PSU501	PSİKOLOJİYE GİRİŞ	Z	3	0	3	6
PSU503	PSİKOLOJİ TARİHİ	Z	3	0	3	6
PSU505	PSİKOLOJİDE İSTATİSTİK	Z	3	0	3	6
PSU507	SOSYAL PSİKOLOJİ	Z	3	0	3	6
PSU509	BİLİŞSEL PSİKOLOJİ	Z	3	0	3	6

BİLİMSEL HAZIRLIK 2. YARIYIL						
Kod	Ders Adı	TÜR	T	U	K	AKTS
PSU502	PSİKOLOJİNİN NÖROBİYOLOJİK TEMELLERİ	Z	3	0	3	6
PSU506	PSİKOPATOLOJİ	Z	3	0	3	6
PSU508	GELİŞİM PSİKOLOJİSİ	Z	3	0	3	6
PSU510	ÖĞRENME PSİKOLOJİSİ	Z	3	0	3	6