

Öğrencilerin Canlı derslere katılması,

* Sisteme giriş

Öncelikle bilgisayarlarınızda bulunan internete girmenizi sağlayacak olan tarayıcıyı açmanız gerekmektedir. Hangi tarayıcıyı kullanırsanız kullanın, bilgisayarınızda **en güncel versiyonu** kurulu olmalıdır. Size gönderilen kullanıcı adı ve şifreniz ile sisteme giriş yapabilirsiniz.

* Derse giriş

Sisteme girdikten sonra;

Canlı dersinizin **saati geldiye** anasayfa da “Yakında Başlayacak Aktivitelerim” alanından canlı ders isminin üstüne (ekran görüntüsünde sarı ile belirtilen alana) tıklayarak giriş yapabilirsiniz. (ekran görüntüsünü aşağıda görebilirsiniz.) **Canlı ders linki ders saatinde aktif olmaktadır.**

The screenshot shows the LMS dashboard. The sidebar on the left contains navigation links. The main content area has several sections: 'Mesajınız yok.', 'Anketlerim' (Anket bulunmamaktadır.), 'Yakında Başlayacak Aktivitelerim' (Aşağıda, yakında başlayacak aktivitelerinizi görebilirsiniz.) with a highlighted 'Sanal Sınıf TEST / 6 Mart 2017 Canlı Dersi' link, 'Son Teslim Tarihlerim' (Aşağıda, yaklaşan teslim tarihlerinizi görebilirsiniz.), and 'Derslerim' (Liste Kart Ders Kataloğu) with a table showing course details.

| Ders | Öğretim Elemanları | İlerleme Durumu |
|------------------|--------------------|-----------------|
| İlahiyat+ Ken'ân | | 0 |
| TEST | | 0 |

Ya da **derslerim** menüsü altından ilgili ders görüntülenerek etkinlik listesinden izlemek istenilen sanal sınıf (canlı ders linki ders saatinde aktif olmaktadır) tıklanarak, “Durum” alanında “Başladı” yazan canlı derse giriş yapabilirsiniz. (ekran görüntüsünü aşağıda görebilirsiniz.)

The screenshot shows the 'TEST' course page. The page has a sidebar with navigation links. The main content area displays the course title 'TEST' and a table of activities. The table has columns for 'Durum', 'Tip', 'Ad', 'Başlangıç Tarihi', and 'Bitiş tarihi'. The first row shows 'Başladı' status for 'Sanal Sınıf' with the title '6 Mart 2017 Canlı Dersi'.

| Durum | Tip | Ad | Başlangıç Tarihi | Bitiş tarihi |
|-----------------------------------|-------------|--------------------------|-------------------|-------------------|
| Başladı | Sanal Sınıf | 6 Mart 2017 Canlı Dersi | 6 Mar 2017 11:15 | 6 Mar 2017 12:15 |
| 6 Mar 2017 09:41 tarihinde bitti | Sanal Sınıf | Otomatik paketleme testi | 6 Mar 2017 09:21 | 6 Mar 2017 09:41 |
| 27 Şub 2017 13:59 tarihinde bitti | Sanal Sınıf | test 01 | 27 Şub 2017 12:59 | 27 Şub 2017 13:59 |

* Canlı derse giriş için flash uygulama zorunluluğu

Canlı derslere giriş yapabilmeniz için **Flash** uygulamasının **güncel** versiyonunun bilgisayarınızda kurulu olması gerekmektedir. Aksi takdirde canlı derslere katılamazsınız. (Flash uygulaması bilgisayarınızda kurulu değilse, dersi izlemek istediğinizde aşağıdaki gibi bir ekran ile karşılaşsınız.)

You need the latest Flash Player to use the application. Click the following button to download the latest Flash Player version. After installing Flash Player to your computer, please open this page again.



İlgili linke tıklayarak flash uygulamasını indirip bilgisayarınıza kurabilirsiniz. Kurulum tamamlandıktan sonra tarayıcınızı kapatıp açarak derse giriş yapabilirsiniz.

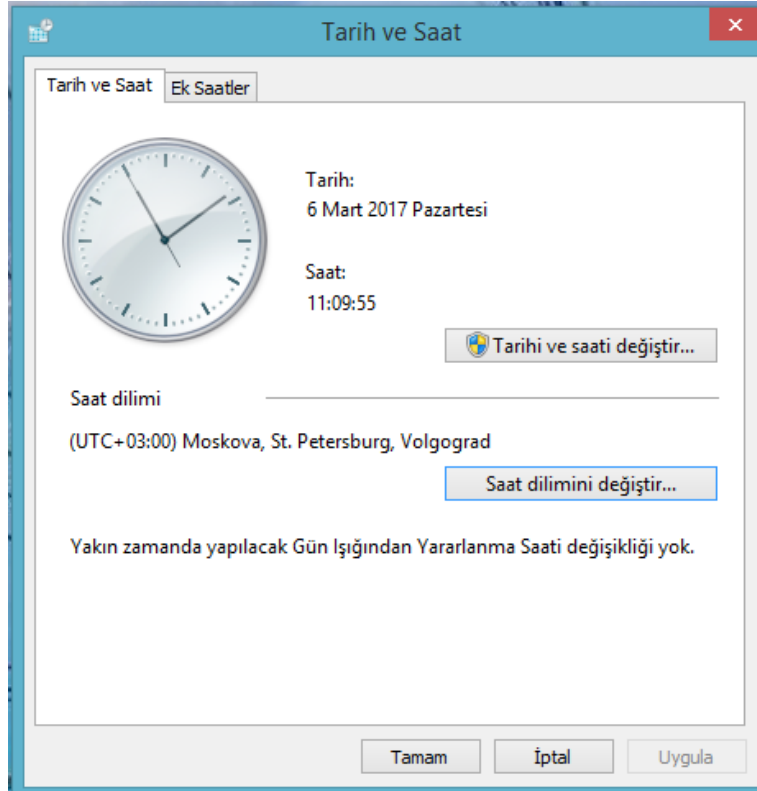
* TEST Ekranı

Canlı derse giriş yapmadan önce sistem testi için bir ekran ile karşılaşabilirsiniz. Test ekranı sisteminizin dersi izleyebilmek için yeterli olup olmadığını test edebilmeniz için hazırlanmıştır. Bu ekranı geçip dersi izlemek için "Oturuma katıl" linkine tıklayabilirsiniz.

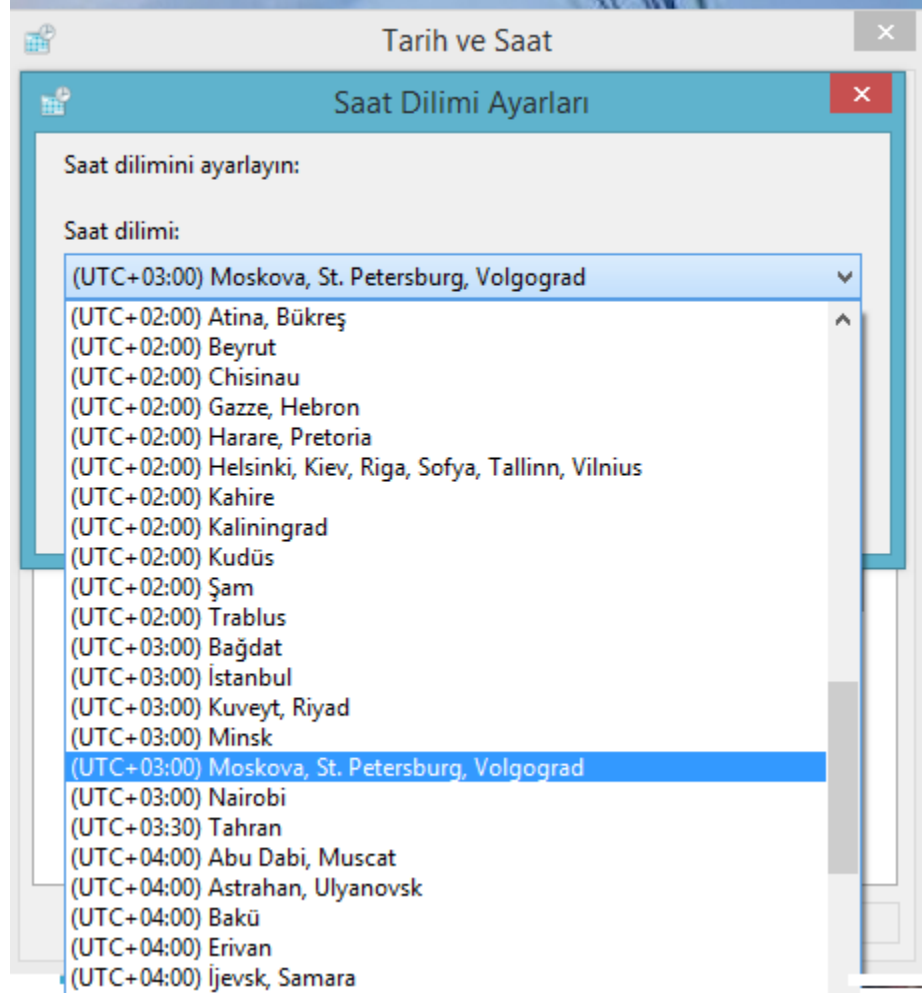
* Yurt dışından katılacak kullanıcılarımız için saat dilimi ayarı

Yurt dışından katılacak kullanıcılarımızın saat farkı dolayısı ile sorun yaşamaması için bilgisayarının saat dilimi ayarlarını yapması gerekmektedir.

Ayarlar aşağıdaki ekranda gördüğünüz şekilde düzenlenebilir.



Burada seçilmesi gereken saat diliminin +3 olması gerekmektedir. Aşağıda gördüğümüz saat dilimlerinden +3 olanlardan herhangi birisini seçebilirsiniz.



* Canlı derslerin mobil üzerinden kullanımına yönelik çalışmalar devam etmektedir.

* Sanal sınıf ekranında yaşayabileceğiniz sorunlar;

- ❖ **Çalışmış olduğunuz kurumdan** canlı derslere girerken, diğer kişiler derse katılabiliyor, siz katılamıyorsanız internet bağlantınızda bir kısıtlama olabilir. Bu durumda kurumunuzun bilgi işlem çalışanları ile aşağıda bulunan açıklamada firewall ayarlarının kontrol edilmesi, gerekli görülmesi durumunda düzenleme yapılması gerekmektedir.

✓ **Firewall Ayarları** : Perculus, **firewall** sistemleri ile uyumlu çalışmak üzere tasarlanmıştır.

- ✓ Perculus'ta ses ve video verileri; HTTP protokolü için kullanılan 80., HTTPS protokolü için kullanılan 443. veya RTMP (real time messaging protocol) için de-facto standart olan 1935. port üzerinden iletilmektedir.

Firewall sistemlerinde de 80. port genel olarak açıktır (80. port web sitelerine bağlanırken kullanılan porttur.). Bu yüzden 1935 ve 443. portlar kapalı olursa, 80. port üzerinden veri trafiği sağlanır.

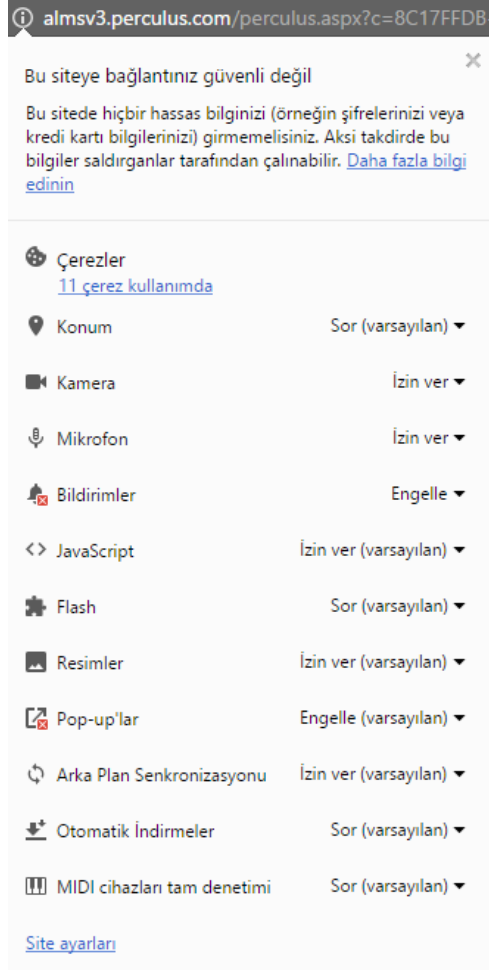
Ancak bazı firewall sistemlerinde, 80. port açık olsa da bu port üzerinden geçen veri paketlerinin içeriği de kontrol edilebilir. Uygulama katmanı filtrelemesi denen bu yöntemde ([http://en.wikipedia.org/wiki/Firewall_\(computing\)#Third_generation:_application_layer](http://en.wikipedia.org/wiki/Firewall_(computing)#Third_generation:_application_layer)), açık portların üzerinden geçen verinin, bu portu kullanan standart protokolden başka bir protokole ait olup olmadığı kontrol edilir.

Perculus sisteminde de, ses ve görüntü verisi RTMP (real time messaging protocol) paketleri olarak 80. port üzerinden iletilir.

Yukarıda bahsettiğimiz yöntemi kullanan firewall sistemleri, 80. port standartlara göre HTTP isimli protokol tarafından kullanıldığı için, 80. porttan RTMP paketlerine (ses ve video verisi) izin vermeyebilir.

Bu yüzden, Perculus sistemini kullanan kurumların, firewall sistemlerinde 80. port üzerindeki streaming.perculus.com (ip: 79.125.17.196 - IP adresi değişebileceği için DNS ismi kullanılması daha doğru olur) gelen ve giden veri trafiği üzerindeki paket filtreleme özelliğini devre dışı bırakmaları gerekmektedir.

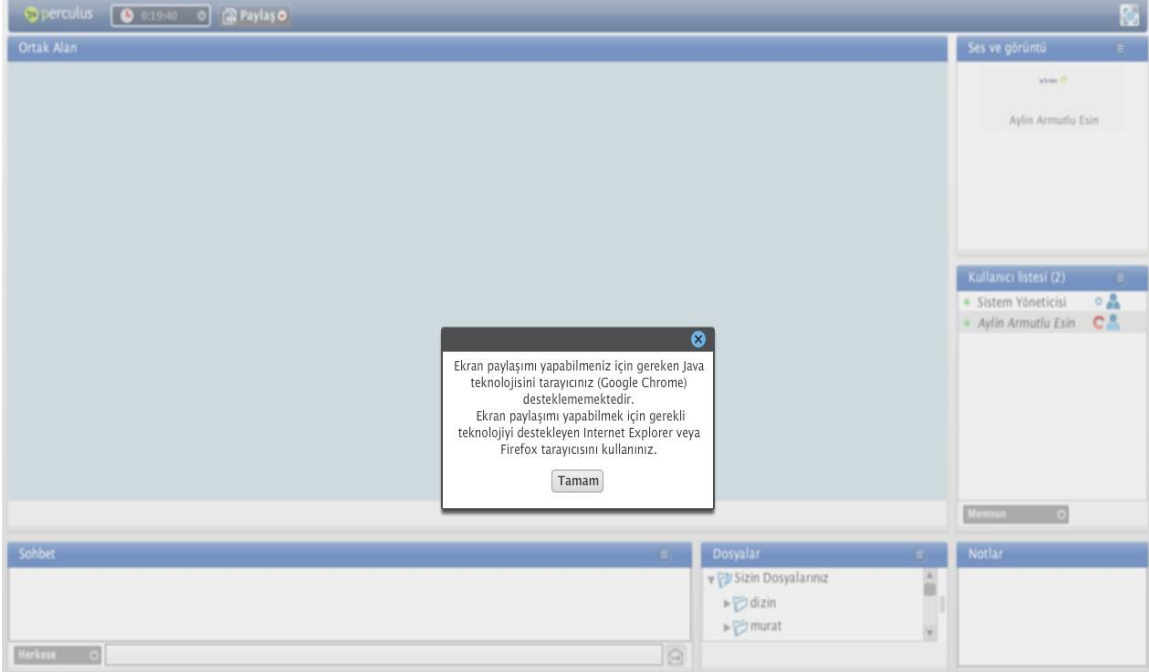
- ❖ **Ev kullanıcısıysanız** (evinizde bulunan bilgisayardan giriş yapıyorsanız) yukarıdaki sorunla karşılaşmayacağınızı düşünmekteyiz.
- ❖ Canlı derse giriş yaptığınızda eğitmeniniz tarafından sizlere kamera ve mikrofon izni verilebilir. Bu durumda kamera ve mikrofonunuz açılmayabilir. Olası sebepler aşağıdadır.
 - ✓ Tarayıcınızın mikrofon ve kamerayı kullanmasına izin vermemiş olabilirsiniz. Belirtmiş olduğum izni alan adının hemen yanında bulunan “i” ikonundan düzenleyebilirsiniz.



- ✓ Eğitimcileriniz tarafından size "Paylaşım" yetkisi verilebilecektir. Bu sayede aşağıdaki görselde gördüğünüz "Paylaş" menüsünden döküman paylaşma, ekran paylaşımı yapma vb işlemler gerçekleştirebilirsiniz. Burada karşılaşılabileceğiniz sorunlar aşağıdaki gibidir;



- Dosya yükleme işleminde, sayfanın sağ alt köşesinde “Hazırlanıyor” yazarak kalması ve yüklenmemesi durumunda dosya isminde türkçe karakter ve boşluk olup olmadığına dikkat etmeniz gerekecektir. Bunun haricinde dosya boyutunuzun 30 MB üzerinde olmaması gerekmektedir. Tüm bu durumları kontrol ettiğinizde hala sorun devam ediyor ise,yöneticinize iletmeniz durumunda kendileri destek ekibimiz ile iletişime geçebileceklerdir.
- Ekran paylaşımı yapmak istediğinizde aşağıdaki gibi bir ekranla karşılaşabilirsiniz.



Ekranla gördüğünüz uyarının sebebi, ekran paylaşımı yapılırken Java uygulaması kullanılmasıdır. Google Chrome tarayıcısı Java desteğini kaldırdığından dolayı ekran paylaşımı yapılırken Google Chrome harici bir tarayıcı kullanılmalı ve Java uygulamasının güncel sürümü bilgisayarınızda kurulu olmalıdır.